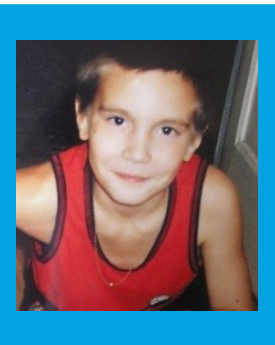




Донор спермы №67



Национальность	русский
Национальность родителей	мать русская; отец русский
Год рождения	1992 г.
Знак зодиака	Рыбы
Группа крови	B (III) Rh (+) полож.

Внешние данные

Рост (см)	174
Вес	76
Размер одежды	48
Размер обуви	43
Цвет кожи	светлая
Волосы	темно-русые, прямые
Глаза	средние, карие
Разрез глаз	европейский
Нос	средний прямой
Губы	обычные
Овал лица	овальное
Ямочки на щеках	
Ямочка на подбородке	
Веснушки	
Родинки	

Донор ооцитов №728



Национальность	русская
Национальность родителей	русские
Год рождения	1991 г.
Знак зодиака	Рыбы
Группа крови	B (III) Rh (+) полож.

Рост (см)	162
Вес	57
Размер одежды	42
Размер обуви	37
Цвет кожи	смуглая
Волосы	темно-русые, прямые
Глаза	средние, карие
Разрез глаз	европейский
Нос	средний прямой
Губы	обычные
Овал лица	овальное
Ямочки на щеках	
Ямочка на подбородке	
Веснушки	
Родинки	

Семейное положение

Статус	женат
Наличие детей	1 ребенок
Годы рождения детей	

Статус	замужем
Наличие детей	4
Годы рождения детей	2011, 2012, 2020 (двойня)

Образование

Образование	высшее
ВУЗ/колледж	УрГУПС
Профессия	инженер - конструктор
Языки	
Дополнительно	

Образование	высшее
ВУЗ/колледж	юрист
Профессия	юрист
Языки	
Дополнительно	Музыкальная школа, Спортивная школа (теннис)

Личные характеристики

Интересы/хобби	футбол, хоккей, сноуборд, бег, велосипед, походы.
----------------	---

Интересы/хобби	велопрогулки, плавание, чтение книг, музыка
----------------	---

Психологический портрет

Для диагностики использованы опросник Кейрси и клиническое интервью.

Молодой человек открыто и свободно говорит, ориентирован на общение.

Реальность тестирует адекватно. Жалоб не предъявляет. Богатая и живая речь.

Когнитивно-познавательные функции в норме. В общении производит впечатление открытого, искреннего, доброжелательного и понимающего человека, способного к близким отношениям с людьми.

Дисциплинированный и волевой человек, поэтому ежедневный спорт является неотъемлемой частью жизни. Предпочитает командную активность: как в работе, так и в хобби.

В людях больше всего ценит искренность и готовность поддерживать эмоционально близкие отношения.

Важные качества: сообразительный, инициативный, ответственный и надежный; для него важны долг, иерархия, порядок; бесхитростный, исполнительный, помогающий людям и способный решать проблемы.

Ведущий тип мышления – логический.

В общении производит впечатление спокойного, уравновешенного, рассудительного человека.

Способна быть лидером в любой сфере деятельности. Ответственная, рациональная. Стремится жить в мире фактов: реалистично оценивает себя, живет в настоящем.

Способна легко ориентироваться в задачах, имеющих практическую направленность.

Наблюдательна, внимательна к мелочам, пунктуальна, дисциплинирована. Является прекрасным организатором, способна работать в режиме ограниченного времени и при этом параллельно решать сразу несколько задач, ничего не выпуская из-под контроля.

Обладает прекрасным навыком построения коммуникаций, легко способна находить подход к разным людям, взаимодействовать с ними даже в условиях конфликтных ситуаций. Огромную значимость придает комфортной, спокойной, бесконфликтной обстановке, способна тратить большое количество энергии на поддержание мира внутри тех социальных групп, в которых находится.